

# Scanner une empreinte avec duo/mono scan smartoptics

Avant de scanner une empreinte la retoucher (défauts, trou, bout de conduit) avec de la pâte correctrice.

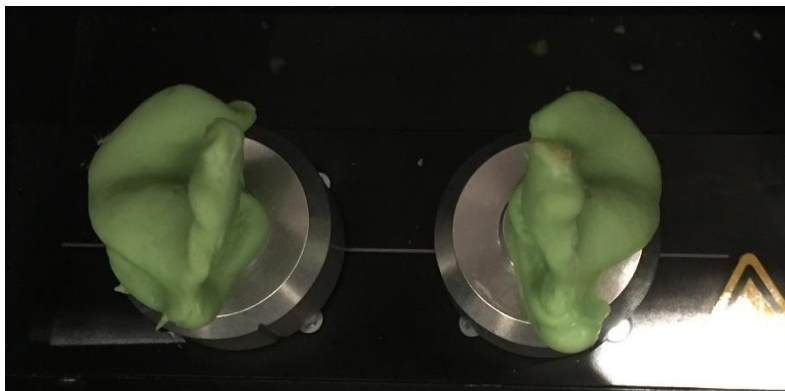
## 1- Pour le logiciel DUOSCAN

Pour les placés dans le scanner :

-Ouvrir le capot du scanner

Pour le duo scan :

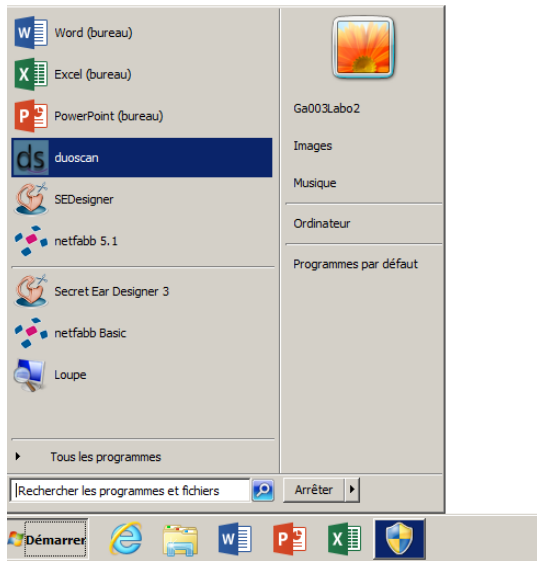
- Piquer l'empreinte conduit vers le haut la gauche à gauche et la droite à droite en opposant les empreintes dans la même direction



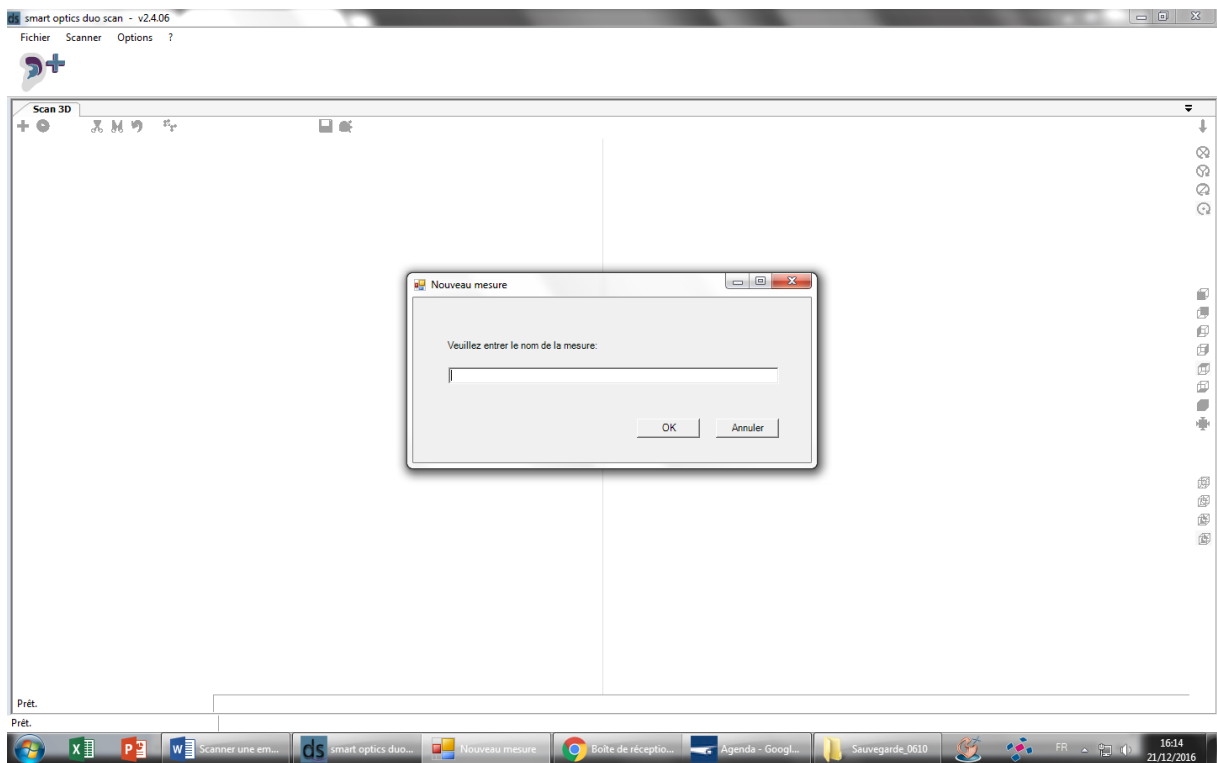
Pour le monoscan :

Position identique au duo scan mais commencer par la gauche puis par la droite.

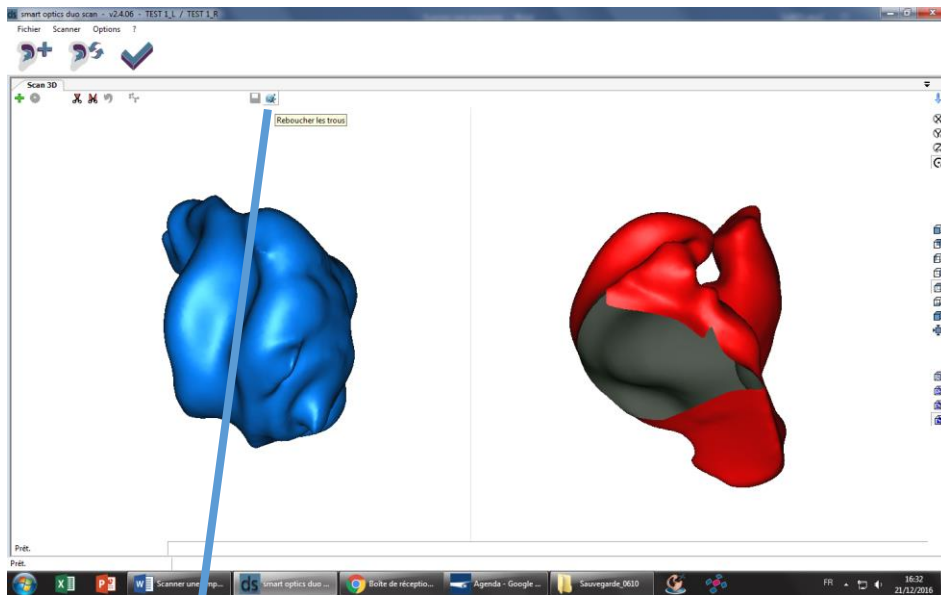
→ Ouvrir logiciel duo scan.



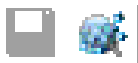
Nommer les empreintes (NOM,PRENOM) en lettres majuscules → OK



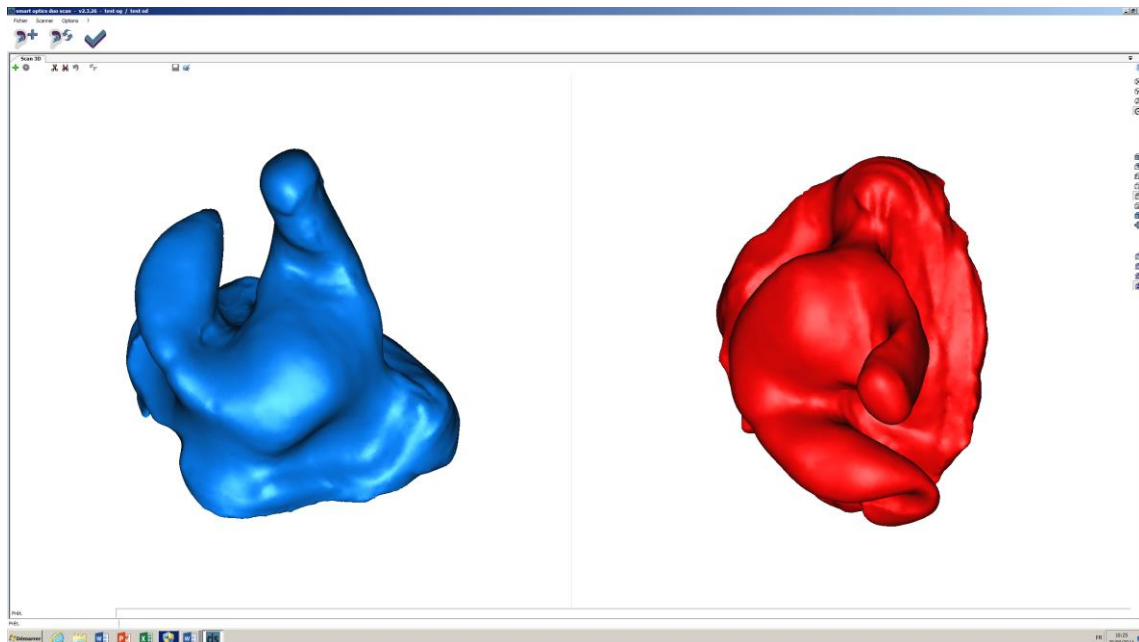
- Le scanne se lance



S'il y a des manques, rebouchez en cliquant sur → reboucher les trous.



Si ce n'est pas suffisant et que l'empreinte présente toujours des défauts, la repositionner et la retoucher avec de la pâte.



-Si l'empreinte est complète et ne présente pas de manque

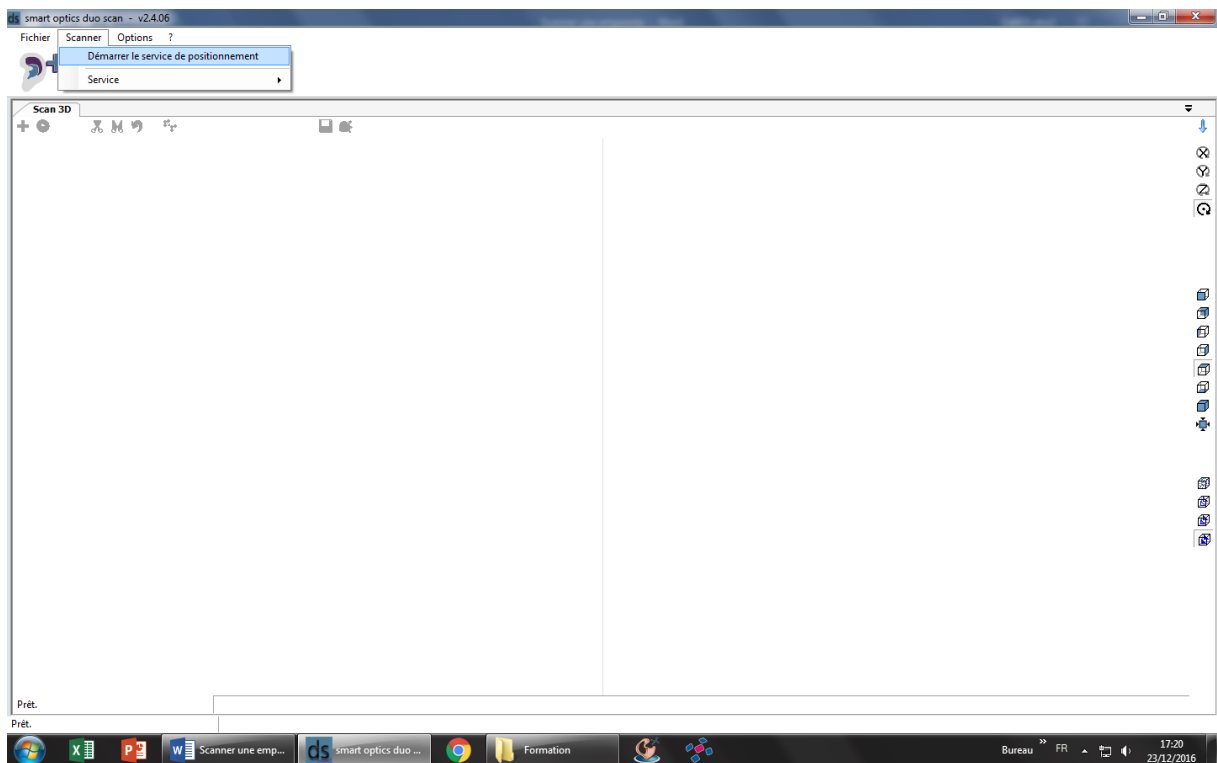
→ Valider

Les empreintes s'enregistrent directement dans le cloud pour que tous les Labo1H aient accès aux empreintes.

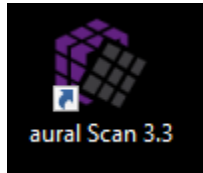
# ETALONAGE DU SCANNER

1 fois par mois étalonner le scanner

Dans Scanner → Service de positionnement



## 2 – Pour le logiciel Aural Scan



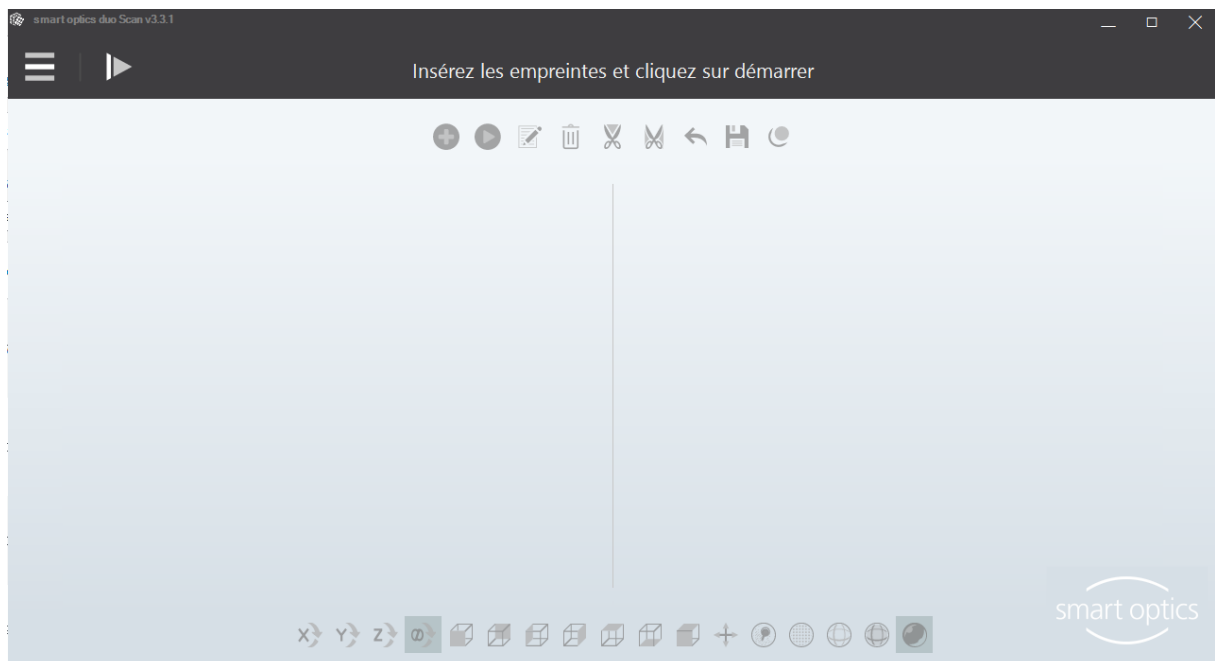
Cliquer sur :

Insérez les empreintes

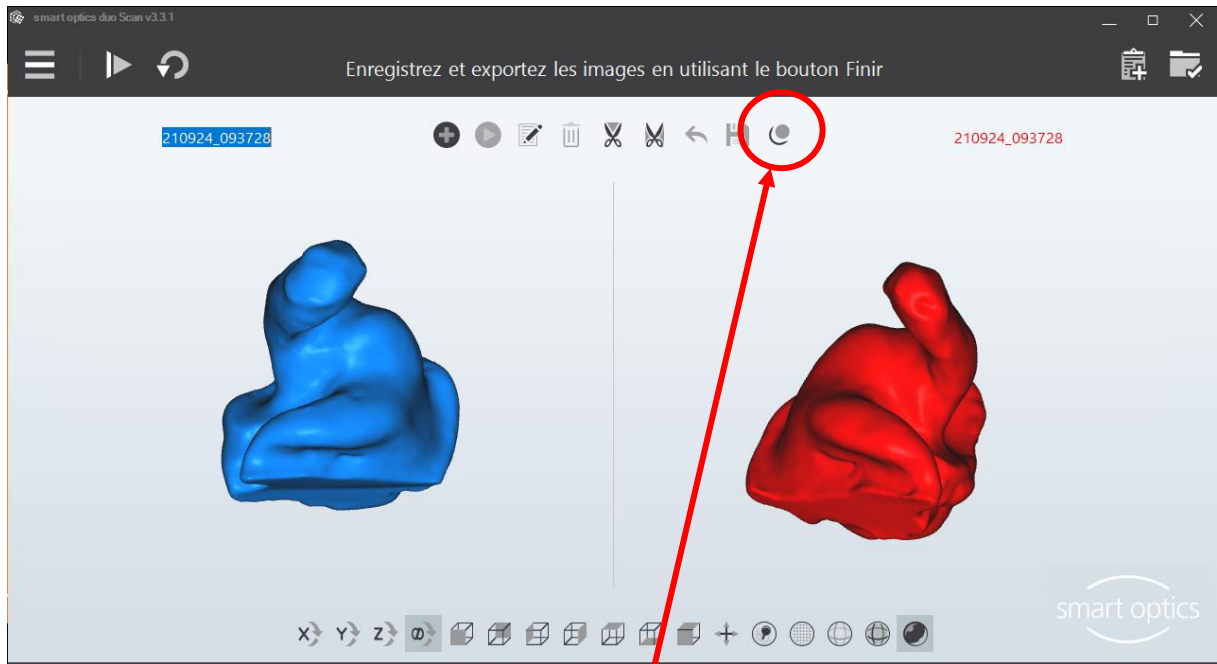
L'empreinte gauche à gauche et l'empreintes droite à droite. (Conduit vers le haut)



Et cliquez sur démarrer.



Remplacer le numéro par le nom et prénom de votre patient en majuscule.



Vérifier qu'il n'y a pas de trous dans les empreintes en les faisant tourner

Si besoin cliquer sur reboucher les trous.



Enregistrer en cliquant sur le dossier

